

全体の

約 **3割**

不燃ごみに

資源が混入!?



写真：不燃ごみとして排出されていた資源
(上：食料用のビン、左下：アルミ、右下：スチール)

令和3年9月15日(水) 落合区の不燃ごみ調査を実施しました。調査の結果、不燃ごみの中に、資源が混入していることが確認されました。資源が混入している不燃ごみの割合は、約3割に達しています。資源が混入している不燃ごみの割合は、約3割に達しています。資源が混入している不燃ごみの割合は、約3割に達しています。

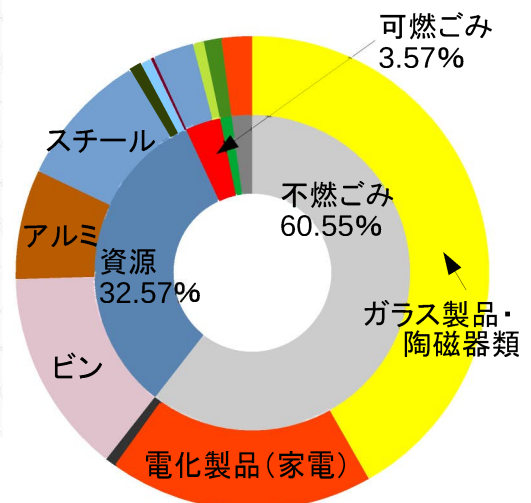
落合区で組成調査を実施しました

組成調査結果内訳

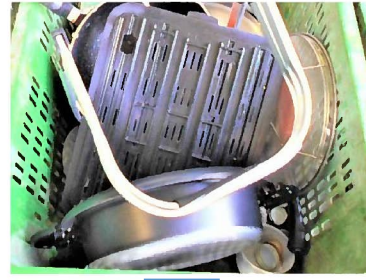
写真：集められた不燃ごみ袋



分類	分別品目	重量比率 (%)	
不燃ごみ (60.55%)	ガラス製品・陶磁器類	41.81%	
	電化製品(家電)	18.04%	
	金属製品・アルミホイル製品	0.70%	
資源 (32.57%)	ビン	14.02%	
	金属	アルミ	7.46%
		スチール	9.31%
	プラスチック	スプレー缶・カセットボンベ	0.83%
	紙類	プラスチック製容器包装	0.76%
可燃ごみ (3.57%)	紙製容器包装	0.19%	
	可燃ごみ	2.80%	
	可燃(プラスチック製品)	0.76%	
	粗大ごみ (1.21%)	1.21%	
	禁忌品 (2.10%)	2.10%	
	合計	100.00%	



実は、リサイクルできる大切な資源です！



有料ビン



その他のビン



スチール類

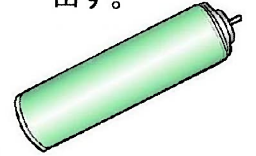


アルミ類



スプレー缶・カセットボンベ

- ①中身をカラにする。
- ②穴を開けずに出す。



電化製品は小型家電で排出できます！



掃除機やドライヤーなど、60cm未満の電化製品は『小型家電』、もしくは『不燃ごみ』として排出することができます。

不燃ごみは月に1回の収集ですが、小型家電の回収は右図の場所・日程にて、行っています。



右の3カ所は、
小型家電だけでなく、資源
の回収も行っています！
是非、ご利用ください！

豊明市役所 資源回収
正面駐車場 ATM 付近
毎月第2・4日曜日

AM 9:00 ~ PM 2:00

豊明市清掃事務所 (沓掛町勅使 1-13)
月 ~ 金曜日

(祝祭日などの市役所閉庁日は除く)

AM 9:00 ~ PM 4:00

株式会社 中西 (栄町高根 103)

月 ~ 金曜日、第1・3土曜日

AM 8:30 ~ PM 4:00

家庭から排出されるごみに含まれる、ごみの種類や量を調査すると共に、資源化できるごみが混入されていないかを調査・分析することを目的とした調査です。年に数回、区・町内会に協力していただき実施をしています。

組成調査って何？

資源とごみの分け方・出し方



簡易版



詳細版

豊明市役所
環境課 ごみ減量推進係
TEL0562-92-1113